

Literacia Financeira e Risco e Segurança

Rodoviária

13 abril | SEG | todo o dia

Local: Porto e Matosinhos

Público-alvo: Alunos 12.º TD23, 12.º TEAC23

Dinamização: CIDADANIA E DESENVOLVIMENTO,
COORD. CURSOS PROFISSIONALMENTE QUALIF.



Visita de estudo à Universidade do Minho e Banco de Portugal - Braga

16 abril | QUI | Todo o dia

Local: Braga

Público-alvo: Alunos do 12.º E e 11.º G

Dinamização: DCSH G430_EC



Caminho Santiago - 1ª etapa Porto - Vila Chã

23 abril | QUI | todo o dia

Local: Porto

Público-alvo: Alunos 12.º H, 12.º TD23

Dinamização: COORD. CURSOS
PROFISSIONALMENTE QUALIF.



Planetário portátil - Sessões de Astronomia

27 abril | SEG | Todo o dia

Local: EB Toutosa

Público-alvo: Alunos do 5.º ABC e 7.º A_2, B_2, C_2

Dinamização: CLUBE CIÊNCIA VIVA_EB
TOUT.,GAB. COORD. EB TOUTOSA



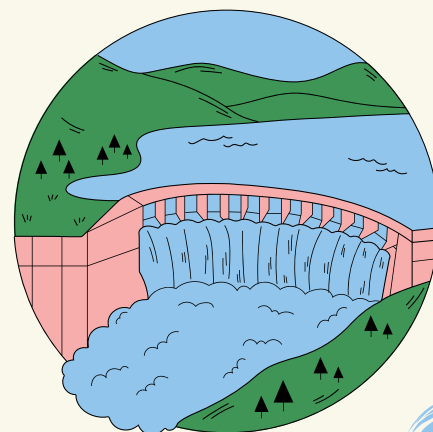
Visita de estudo ao Alqueva

29 e 30 abril | QUA-QUI | Todo o dia

Local: Alqueva - Alentejo

Público-alvo: Alunos 10.º TAS25, 11.º TAS24,
12.º TEAC23

Dinamização: COORD. CURSOS PROFISSIONALMENTE
QUALIF.



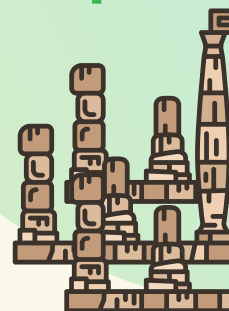
Pelos caminhos do passado rumo ao presente e ao futuro - Visita de Estudo

17 abril | SEX | todo o dia

Local: Coimbra

Público-alvo: Alunos 5º, 6º e 7º ano (EB Toutosa)

Dinamização: DEP. C. SOCIAIS E HUMANAS (DCSH), DMCE G510_FQ, DMCE G520_BG



Espectáculo "A Química do Amor"

15 abril | QUA | 11h55-13h25

Local: ES Marco Canaveses

Público-alvo: Alunos 11.º TAS24

Dinamização: BIBLIOTECA ESCOLAR_E. SEC.



Feira dos Minerais

13 e 14 abril | SEG-TER | todo o dia

Local: ES Marco Canaveses

Público-alvo: Comunidade Escolar

Dinamização: Programa Eco-Escolas



Palestra sobre a investigação na Antártida

23 abril | QUI | ---

Local: ES Marco Canaveses

Público-alvo: Alunos 11º ano do Curso Ciências e Tecnologias

Dinamização: Grupo 520



Dia das Artes - Objetivos de Desenvolvimento Sustentável

30 abril | QUI | 9.15-12:40 e 13:40-16-55

Local: Escola Secundária (espaço exterior junto à cantina)

Público-alvo: Comunidade escolar

Dinamização: PNA ERASMUS+ LEARN

